

Gården ved Brødhusene

Att.: Sidsel Halberg

Tilbudsnummer: 8919

Rev.nr.: 03

28-05-2021

Ønsker & behov

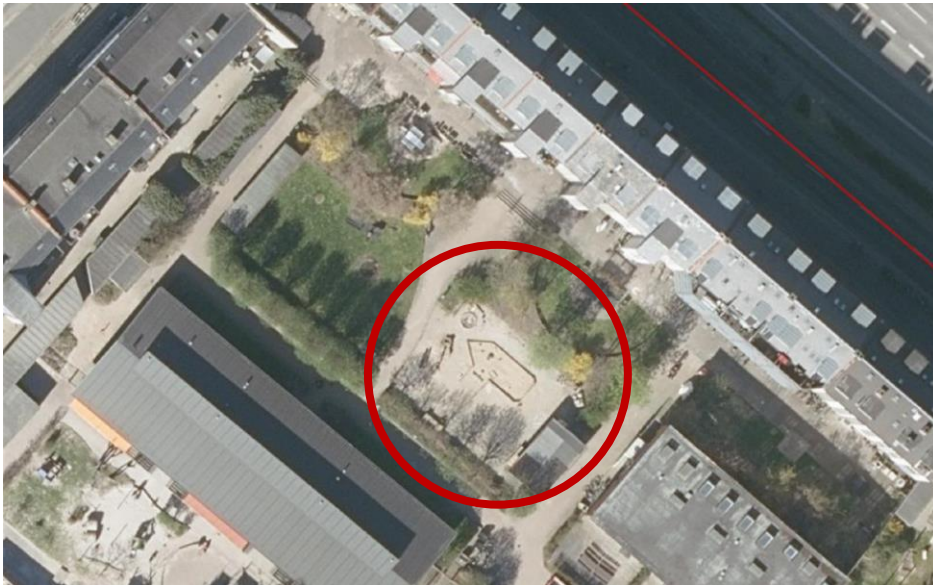
Ønsket for legepladsen er, at skabe en lille grøn oase i baggården. En oase hvor både børn og voksne kan mødes og hygge sig sammen.

Legepladsen skal kunne rumme forskellige aldersgrupper, men er primært egnet til de mindste børn.

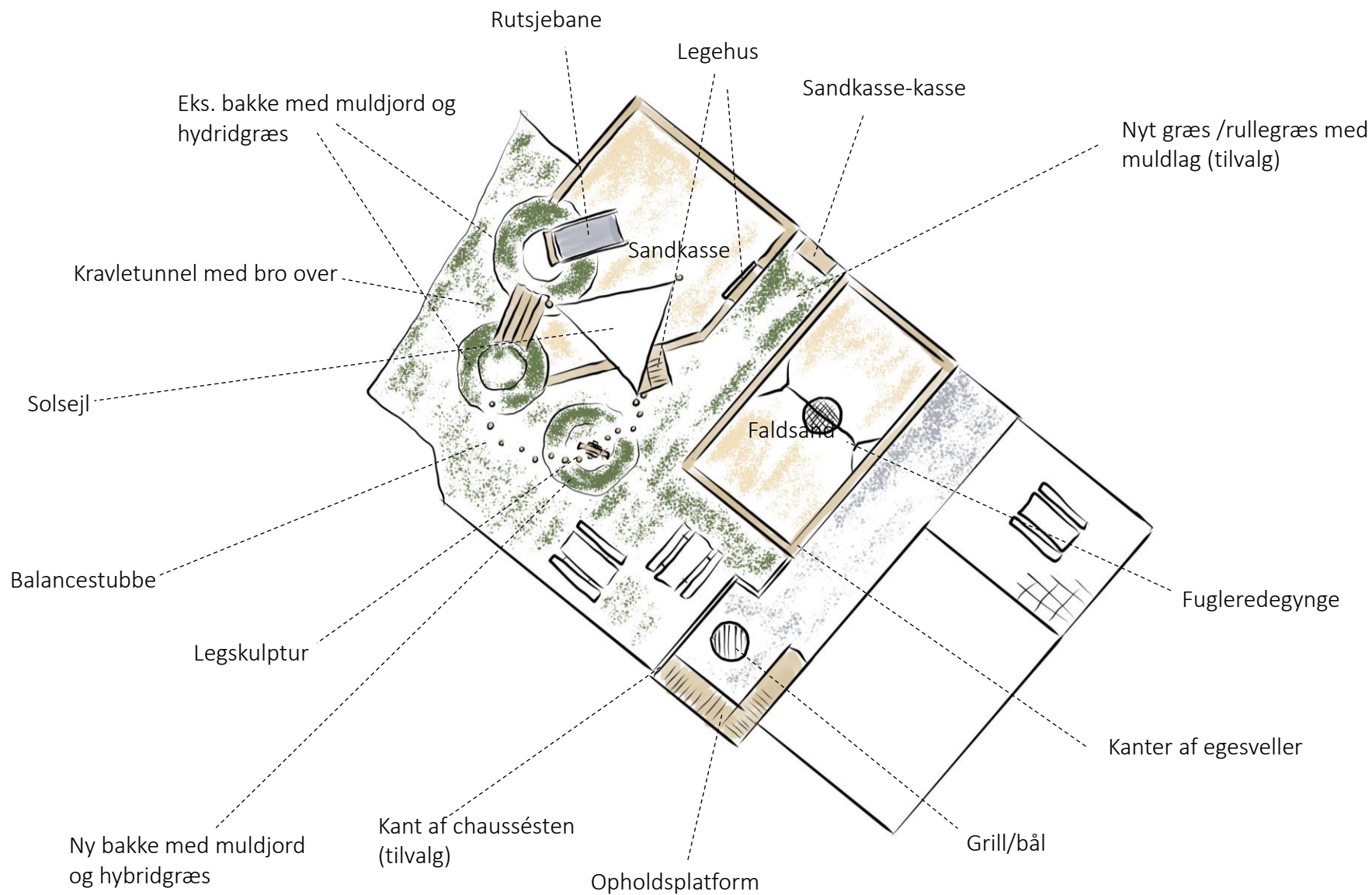
Arealet er i dag et stort område med stabilgrus. For at gøre rummet mere indbydende og rart at være i, har vi valgt at opdele det i mindre legezoner. På den måde skabes den lille landskabelig oase, hvor børn kan løbe op over, imellem, igennem og rundt om.

Tilbuddet indeholder ikke fjernelse af eks. ting, samt græssåning på områder omkring legen. Dette kan tilkøbes hvis det ønskes.

Tilbuddet er revideret og på tegningen med konkret tilbudte redskaber fremgår balcestubbe, snegl opbevaringskasse og solsejl. Dette er IKKE inkluderet i prisen



Oprindeligt tilbudt
projekt



I hjørnet af skuret laves der et bål- og grillsted, hvor beboerne har mulighed for at mødes. Opholdspladsen har et godt udsyn til legepladsen, så forældre kan holde øje med deres børn.

Hvis der ønskes at lave græs på resten af arealet, anbefales det at bibeholde den eks. grusbelægning op til skuret og ved bålpladsen (pga. slid og ild) Grusbelægningen kunne afsluttes med en stenkant mod græsset

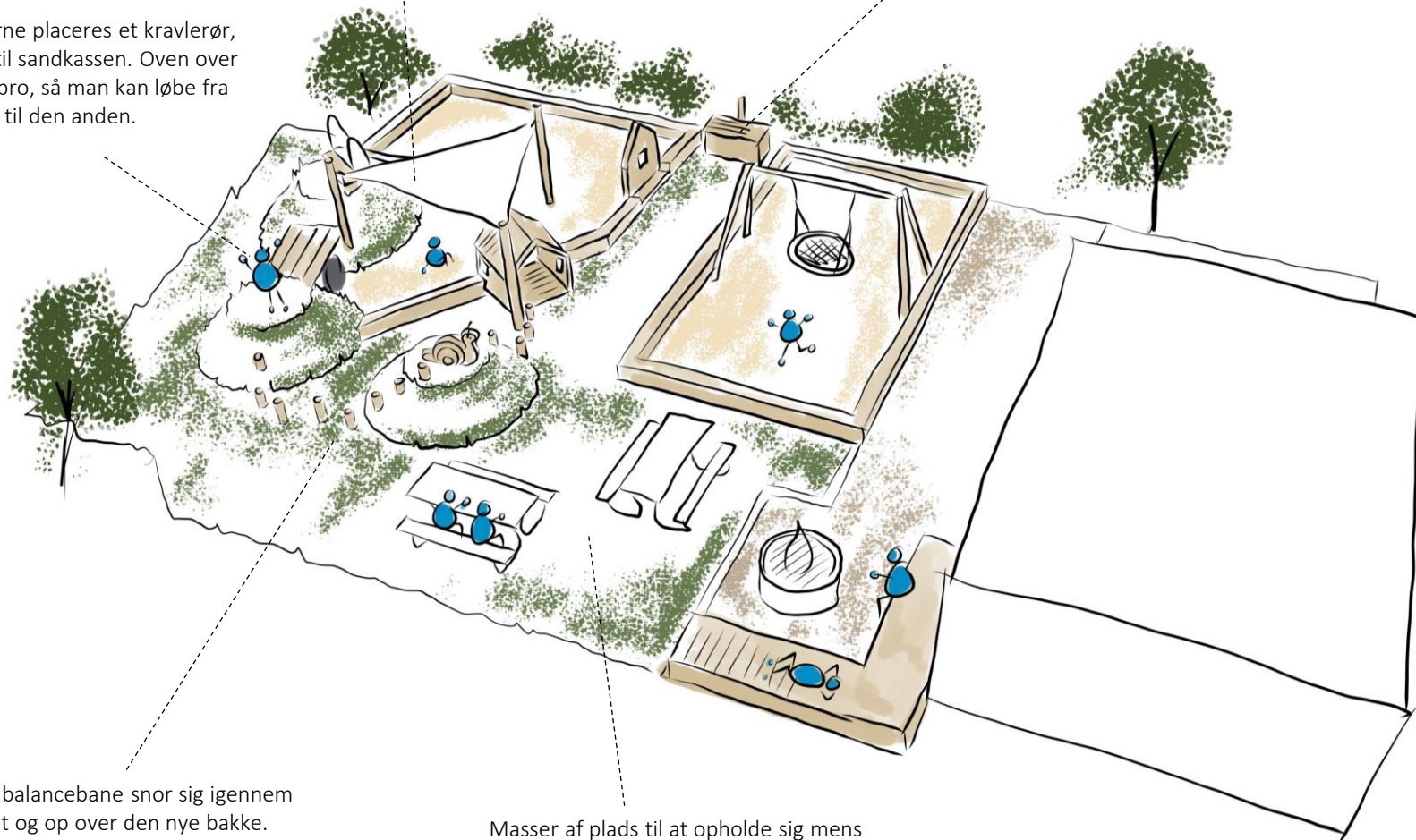
Den brede rutsjebane går fra bakken og ned i sandet. Rutsjebanen er 1 meter bred, så der er plads nok til at to børn kan rutsje sammen.

Den eks. bakke af stabilgrus deles op og formes til to små bakker. På bakkerne lægges der muldjord inkl. græssåning, samt hybridgræs. Hybridgræsse gør at bakkerne fremstår grønne, selv efter slid af det naturlige græs.

Solsejlet skærmer for varmen til sommermånederne.

En sandkasse- kasse er en god funktion i et gårdrum, hvor flere kan deles om f.eks. sandlegetøj, petanque e.l.

Mellem bakkerne placeres et kravlerør, som fører ind til sandkassen. Oven over røret laves en bro, så man kan løbe fra den ene bakke til den anden.



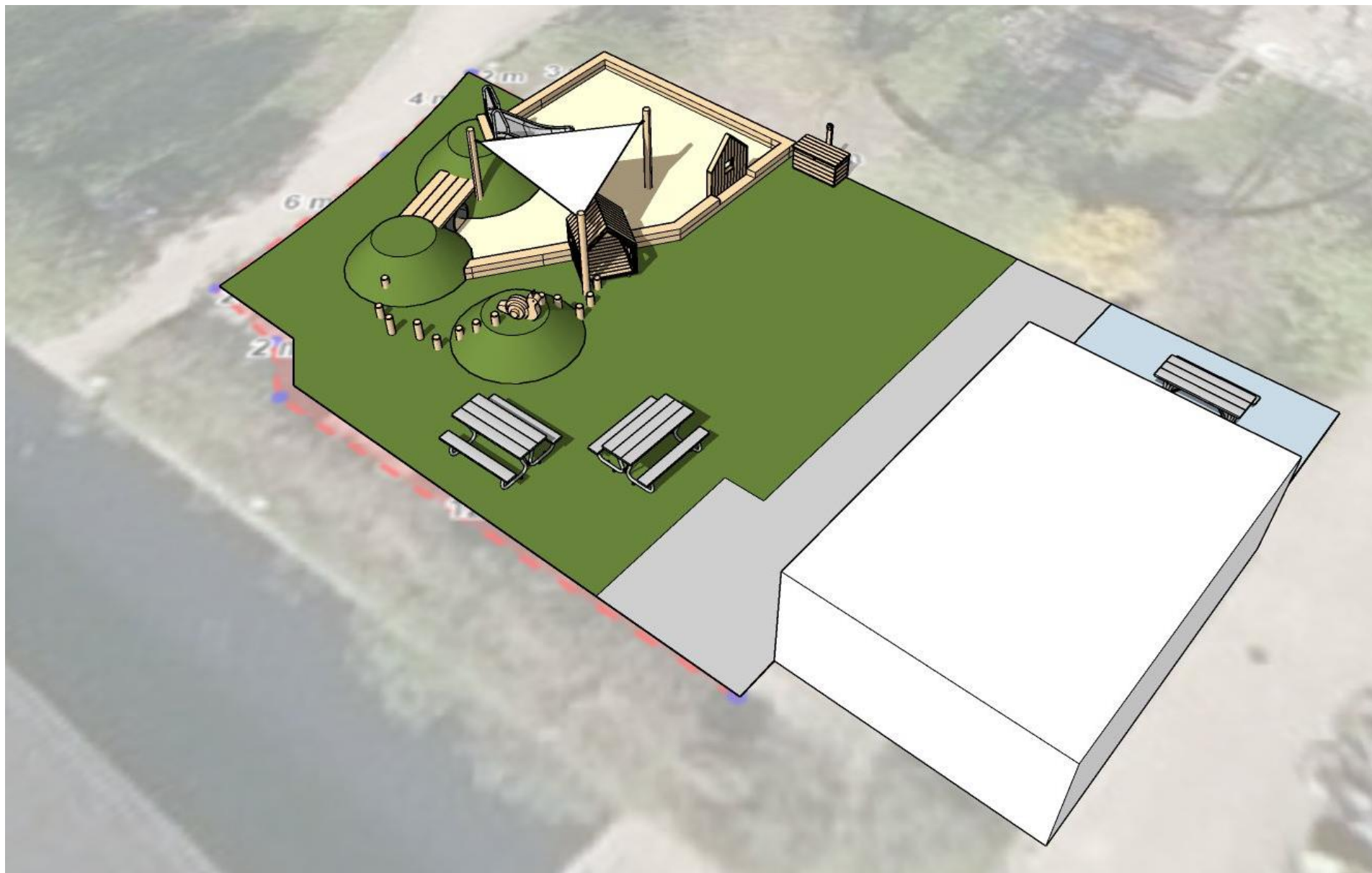
En lille balancebane snor sig igennem græsset og op over den nye bakke. På toppen af bakken sidder en snegl.

Masser af plads til at opholde sig mens børnene leger eller mødes med andre beboer og venner.

Konkret tilbudte
redskaber



Alle tegninger og løsninger udarbejdet af Elverdal A/S er beskyttet af Lov om ophavsret. Tegninger må ikke videregives til tredjemand.





Alle tegninger og løsninger udarbejdet af Elverdal A/S er beskyttet af Lov om ophavsret. Tegninger må ikke videregives til tredjemand.

Produktinfo

Legehus - lille Olivia 2 - ORG3028A



Beskrivelse

Her et arkitekttegnet legehus i et enkelt og nordisk design. Materialerne er naturens egne - nemlig ubehandlet lærketræ. Legehuset hører til vores Olivia-serie af små legehuse i størrelsen højde på 1475 mm, bredde på 1235 mm og dybde på 1265 mm. Serien indeholder fire forskellige modeller. Denne model har to åbne gavle og trægulv samt vinduesåbning.

Licitationstekst

Materiale: Lærketræ med ramme i galvaniseret stål.
Dimensioner: H: 1475 mm B: 1235 mm D: 1265 mm
Farve: Natur. Kan olieres eller males efter ønske, mod merpris.
Montage: I henhold til leverandørens anvisninger.

Alder
0-6 år

Legeværdi
Rolleleg
Parallelleg
Ophold
Læring
Sanser
Kropskontakt

Legehus - facade lille Olivia 2 - ORG3045A



Beskrivelse

Denne Olivia-facade har vindue, og passer til det lille legehus i Olivia-serien. Designet er nordisk, enkelt og vil i et legehus kunne skabe hyggelige mindre og trygge rum med mange legemuligheder for institutionsbarnet på legepladsen. Barnet kan trække sand med ind i legehuset og fordybe sig i sandlegen, eller det kan gemme sig for kammeraterne. De mange forskelligartede legemuligheder giver legehuset med facade stor legeværdi.

Alder

0-6 år

Legeværdi

Rolleleg
Ophold
Læring

Legeskulptur – Snegl - Option



Beskrivelse

Legeskulptur af eg, formet som en snegl. Sneglen er stor nok til at man kan side på ryggen af den eller bruge den som en del af en balancebane.

Licitationstekst

Materiale: Eg.

Dimensioner: H: 700 mm B: 100 mm D: 400 mm

Farve: Træ. Kan olieres eller males mod merpris.

Montage: I henhold til leverandørens anvisninger.

Alder

0-6 år

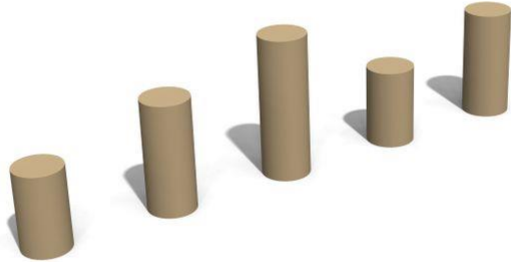
6-12 år

Legeværdi

Fantasileg

Balance

Junglebane - balancestubbe – ORG7006A option



Beskrivelse

Vores arkitekter har tegnet dette enkelte legeredskab til det offentlige uderum fx boligforeninger, parker og rasteplasser. Barnet kan på balancestubbene forsøge at tage den fine balancegang fra stub til stub, op og ned - hen og rundt.

Legeredskabet er et smukt, enkelt og effektivt legeredskab til at sætte legen i gang og skabe udfordrende baner, der kan variere med få eller flere stubbe.

Balancestubbene kan placeres for sig selv eller som del af junglebaner eller forhindringsbaner, hvor de binder banen sammen.

Licitationstekst

Materiale: Afbarket og splintfri robinietræ.

Dimensioner: 1 stk. L: 1050 mm, 2 stk. L: 950 mm, 2 stk. 850 mm, alle Ø140-160 mm

Farve: Træ. Kan olieres eller males mod merpris.

Montage: I henhold til leverandørens anvisninger.

Alder

0-6 år

6-12 år

Legeværdi

Balance

Hoppe

Læring

Styrketræning

Koncentration

Rutsjebane - m ører h 1m og b 1m - ORG9033A



Beskrivelse

Denne stål-rutsjebane har et enkelt designudtryk, og den er dermed let at placere rigtig mange steder i det offentlige rum. Legeredskabet har en bredde på 1 m, hvilket giver plads til, at man engang imellem kan springe køen over og være flere om at lege samtidigt. En rutsjebane booster børnenes gåpåmod og medvirker på den måde til at styrke deres alsidige personlige udvikling. Derudover skal barnet forsøge at holde balancen, hvilket udvikler vestibulærsansen.



Licitationsstekst

Materiale: Rustfrit stål.

Mål: H: 1000 mm B: 1000 mm L: 2080 mm.

Farve: Stål.

Montage: I henhold til leverandørens anvisninger.

Alder

0-6 år

Legeværdi

Balance

Læring

Klatre

Sanse

Under og igennem

Rutsje

Koncentration

Designkant - eg - ESV0826



Beskrivelse

Liggende designkant i eg til forskellige former for afgrænsning på legepladsen. En enkel, klassisk og fleksibel løsning inden for afgrænsning. Mange muligheder Egesvellen kan for eksempel bruges som kasse til højbed, kant til multibane og som afgrænsning omkring sandkassen - både til at holde på sandet og til at afgrænse sandkassen fra resten af legepladsen. Produktspecifikationer:

Svelle i eg. 160 x 160 mm, 1 lag 80 x 260 mm, 1 lag

80 x 260 mm, 2 lag

160 x 260 mm, 1 lag 160 x 260 mm, 2 lag



Licitationsstekst

Materiale: Sveller i eg.

Mål: H: 160 mm B: 160 mm L: 2600 mm; H: 260 mm B: 80 mm L: 2600 mm; H: 260 mm B: 160 mm L: 2600 mm.

Farve: Træ.

Montage: Se montagevejledning eller kontakt Elverdal for mere information.

Alder

Legeværdi

Faldunderlag - hybridgræs - 2.6.1a



Beskrivelse

Børn og unge er fulde af energi og kan hurtigt slide en naturlig græsplæne op. Med hybridgræs får du et produkt, som hjælper det naturlige græs med at klare den store belastning - og du får ovenikøbet en grøn plæne året rundt. Elverdal CowerLawn hybridgræs udmærker sig ved følgende: Området kan anvendes straks efter installation. Området er grønt hele året. I regn giver Elverdal CowerLawn fuld dræning, i solskinsvejr holder det på fugten - deraf ingen mudder og vandhuller. Beskytter og giver græs bedre vækstbetingelser. Interagerer med naturgræs, forlænger brugstiden. Elverdal CowerLawn hybridgræs er desuden miljøvenligt: Ingen farlige stoffer. Ingen løse kunstgræs fibre. Ingen miljøfarlige stoffer anvendes ved fremstilling. Installeret med nedbrydelige jordspyd.

Licitationstekst

Materiale: Bundet diamantmønster med kunstgræs fibre. Kunstgræsstrå af PE/PP 28-33 mm. Armering af polyestertråd i 2000-4000 Denier.
Dimensioner: Fås i bredde på 2 og 2,4 m.
Montage: Direkte på græs eller jord. Fastgøres med nedbrydelige jordspyd.

Bakker og sandkasse	(redskaber og anlæg ifølge tegning)	147.631,-
Byggeansøgning	(inkl. Legepladsinspektion af uvildig)	7.900,-
Harpet muldjord	og udlagt rullegræs - 106m ²	37.100,00,-
Chaussesten	6 m ²	3.300,00,-

Samlet pris inklusive levering og montering men eksklusivt moms**kr. 195.931,-**

Tilbud er gældende i tre måneder fra tilbudsdagen.

Tilbudspriser - Oplyste priser er inklusive levering og montering men eksklusivt moms og i henhold til de vedlagte forretningsbetingelser.**Evt. tilvalg af serviceydelser:**

Servicebesøg – engangsgennemgang af legeredskabernes stand samt udbedring af mindre skader

kr. 3.500,- eks. moms

Serviceaftale – 5-årig aftale med ét årligt tjek af legeredskabernes stand samt udbedring af mindre skader

kr. 13.800,- eks. moms

HIC-test - tjek af faldeeffekt af gummibelægning (første område)

kr. 3.000,- eks. moms (kr. 1.500,- eks. moms for følgende)

Accept af tilbud

Dato: _____ Kundeunderskrift: _____

Kundenavn: _____

Kundeadresse: _____

CVR-/EAN-nr.: _____

Generelle betingelser

Oplyste priser er inklusiv levering og montering, men eksklusiv moms, med mindre andet er nævnt i tilbuddet. Priser på produkter der overflademonteres er eksklusiv fundament.

Er der ændringsønsker til materialernes kvalitet, skal dette meddeles forud for orderafgivelse. Endvidere henvises til Elverdals materialebeskrivelse.

Tilbud er gældende i tre måneder fra tilbudsdagen.

Alle tegninger og løsninger udarbejdet af Elverdal er beskyttet af lov om ophavsret. Kopiering af tegninger eller opførelse af løsninger, som fremgår af tegningerne, er ikke tilladt uden skriftligt samtykke fra Elverdal.

Tegninger må ikke videregives til tredjemand. Produkter fra Elverdal er designbeskyttet og må ikke kopieres eller plagieres. Ved produktion af produkter på baggrund af bygherrens tegninger og oplæg, er det kundens ansvar at besidde de nødvendige designrettigheder til det bestilte.

Alle legeredskaber er produceret i henhold til EN1176.

Der tages forbehold for trykfejl, udgåede produkter, produktændringer og prisstigninger. Tegninger og dokumentation er vejledende, og der kan forekomme justeringer og rettelser i det leverede.

Tilbud er gældende i tre måneder fra tilbudsdagen.

Leveringsbetingelser

Generelle leveringsbetingelser

Produkter er generelt produceret til ordre, så det vil kun i særlige tilfælde være muligt at aflyse eller ændre ordrer. Elverdal betaler ikke erstatning ved forsinket levering. Kunden er forpligtiget til straks at meddele fejl og mangler ved det leverede. Ved mangelfuld levering forbeholder Elverdal sig retten til at afhjælpe manglerne inden for en rimelig tid.

Særlige betingelser for tilbud der kun omfatter leverancer

Ved leverancer forudsættes det, at der er adgangsmulighed for en stor lastbil og at leverancen sker ved vognsiden. Det forudsættes derfor, at kunden er til stede og bistår aflæsningen. Ekstra omkostninger som følge af vanskelige adgangsforskel eller ekstra håndtering faktureres kunden.

Særlige betingelser for tilbud der omfatter montage og anlægsarbejder

Omkostninger og tidsforbrug som følge af besværlige adgangsforskel, beplantning, gamle legeredskaber mv. eller som følge af særlige jordbundsforhold, installationer mv. faktureres særskilt. Overskudsjord deponeres på kundes grund, med mindre andet er nævnt i tilbud. Ved udlægning af gummibelægninger er der særlige krav til temperatur og fugtighed, som skal være til stede for at arbejdet kan udføres. Efter udlægning af gummibelægninger kan der fremkomme farveforskel, som vil udjævne sig over tid. Se endvidere mere om betingelserne for udlægning af gummibelægning på www.elverdal.dk/gummibelægning.html

Eventuelle omkostninger til stilstand i byggeriet, som følge af fund af fortidsminder eller anden forsinkelse fra kundens side, afholdes af kunden. Materialer der er leveret til kunden er ansvarsmæssigt overgået til kunden.

Det er kundens ansvar at sørge for eventuelle bygge- og gravetilladelser, samt at kortlægge og opmærke ledninger, rør mv. i jorden. Elverdal hjælper gerne med ansøgning om grave- og byggetilladelse, at indhente LER-oplysninger eller gennemføre legepladsinspektion.

Hvor ikke andet er aftalt er AB92 aftalegrundlaget.

Betalingsbetingelser

Betalingsfristen er 15 dage netto. Større sager acontofaktureres løbende efter færdiggørelsesgraden. Ved bestilling af specialprojekter vil der være løbende acontobetaling fra ordreafgivelse.

Ved overskridelse af betalingsfristen tillægges et rykkergebyr samt 1,5 % i rente pr. påbegyndt måned. Eventuelle tilbageholdelser i betalinger vil blive pålagt 1,5 % i rente pr. påbegyndt måned. Elverdal forbeholder sig ejendomsretten over det leverede indtil betaling har fundet sted.

Alle ikke-offentlige kunder hos Elverdal skal kunne kreditforsikres før en ordre kan accepteres. Hvis ikke dette er muligt, har kunden mulighed for at forudbetale eller stille bankgaranti for betalingen.

Garanti

10 års garanti mod svigt som følge af materiale- eller fabrikationsfejl på alle bærende dele.

10 års garanti mod svigt i overfladebehandlede krydsfinerplader.

10 års reservedelsgaranti.

2 års garanti på alle andre fabrikationsdele.

Garantien dækker kun såfremt produkterne er opstillet i henhold til montagevejledningen og korrekt vedligeholdt i overensstemmelse med vedligeholdelsesmanualen til de enkelte produkter.

Garantien dækker ikke slitage, misbrug eller hærværk.

Ved reklamation sender Elverdal nye reservedele vederlagsfrit i garantiperioden.

Service

Service udføres i henhold til separat aftale. Alle redskaber bør hver 12. måned gennemgås og kontrolleres af en uddannet legepladsinspektør.

I forbindelse med udviklingen af projektet er det din konsulent, der er ansvarlig for projektet. I samarbejde med en arkitekt fra udviklingsafdelingen udføres skitser og et samlet projektforslag. Når projektet er udviklet overdrages ansvaret til projekteringslederen (formanden) samt en projekterende arkitekt, som sørger for styring af tid og ressourcer, personale og underleverandører mv. til sagen. Din konsulent er med under hele forløbet.



Konsulent
(ansvarlig for udvikling af projektet)

Navn: Michael Rasmussen

Tlf.: +45 22 56 14 00



Anlægschef
(ansvarlig for montage)

Navn: Brian Gebuhr

Tel.: +45 22 60 50 54



Designchef
(ansvarlig for design og arkitektur)

Navn: Lena Ohlsen

Tlf.: +45 20 70 03 26

Konsulent (ansvarlig for udvikling af projektet):

Michael Rasmussen

Tlf.: +45 22 56 14 00

Uddannelse:

- Cand.merc. (fil), CBS

Erfaring:

- Legepladskonsulent med fokus på boligforeninger og kommunale uderum i 3 år
- Marketingchef inden for legepladsbranchen

Designchef (ansvarlig for arkitektafdelingen):

Lena Ohlsen

Tel.: +45 20 70 03 26

Uddannelse:

- Arkitekt MAA

Erfaring:

- Arkitekturrådgivning og forskning - idrætsfacilitet og aktive uderum i 4 år
- Udvikling af legepladser i 8 år

Anlægschef (ansvarlig for montage):

Brian Gebuhr

Tlf.: +45 22 60 50 54

Uddannelse:

- MAK / bygningskonstruktør
- Elektriker

Erfaring:

- Projektledelse i 15 år
- Byggeledelse i 15 år
- Selvstændig i 2 ½ år

Kundeinfo:

Projekt navn:

Kundenavn:

Kundeadresse:

EAN-nr.:

CVR-nr.:

Kontakt oplysninger:

Elverdal A/S

Risbyvej 28

2765 Smørum

E-mail: info@elverdal.dkwww.elverdal.dk

Tlf.: +45 35 13 32 22

CVR-nr.: 30732596

Kontaktperson:

Michael Rasmussen

E-mail: mrs@elverdal.dk

Tlf.: +45 22 56 14 00